

# LIVRET D'ACCUEIL DE L'APPRENANT





## INFORMATIONS GENERALES

### Centres de formation des apprentis du bâtiment



L'association Bâtiment CFA NORMANDIE fait partie du réseau du CCCA-BTP, organisme national qui est le premier réseau de l'apprentissage en France avec 118 centres de formation de l'apprentissage du bâtiment et des travaux publics.

Depuis sa création, il y a 60 ans, le CCCA-BTP a formé plus de 2 000 000 de jeunes aux métiers de la construction.

L'association du Bâtiment CFA NORMANDIE est une association de loi 1901 qui a été fondé en janvier 2018. Sa principale mission est d'assurer la gestion des sept CFA Normands.

## POLES DE COMPETENCES

**Gros Œuvre** : Maçon

**Bois** : Menuisier installateur et Fabricant - Constructeur Bois - Charpentier

**Traitement des Energies** : Monteur Installations Sanitaires et Thermiques – Maintenance des équipements thermiques et individuels – Technicien en énergie renouvelable – Electricien – Technicien en fluide et énergie domotique et bâtiment communicant – Métiers de l'Electricité et de ses Environnements Connectés

**Etude de la construction** : Technicien du Bâtiment Etude de la Construction

**Couverture** : Couvreur - Zingueur

**Finition** : Peintre applicateur de revêtements – Carreleur – Solier moquettiste – Plâtrier plaquiste – Peinture Décoration

**Serrurerie et métallerie** : Serrurier Métallier

**Etude et encadrement** : Aménagement et Finition du bâtiment – Enveloppe du Bâtiment et conception et réalisation – Etude et économie de la construction – Technicien en installation énergétique et climatique – Technicien Constructeur Bois – Technicien du bâtiment Organisation et réalisation du Gros Œuvre



## UNE EQUIPE A VOTRE DISPOSITION

### EQUIPES DE DIRECTION

BT CFA AENCON	BT CFA CAEN	BT CFA COUTANCES	BT CFA DIEPPE	BT CFA EVREUX	BT CFA LE HAVRE	BT CFA ROUEN
Directeur M. BILLY	Directeur M. CHARPENTIER	Directrice Mme SEILLIER	Directeur M. LE MEN	Directeur M. ROUSSEAU	Directeur M. CASTEL	Directeur M. LE MEN
Assistante de Direction Mme GENIN PETRON	Assistante de Direction Mme BENICHON	Assistante de Direction Mme VAUGON	Assistante de Direction Mme LE GOFF	Assistante de Direction Mme LIONNAIS	Assistante de Direction Mme LE BRUN	Assistante de Direction Mme HINFRAY

### INFORMATIONS UTILES

#### COORDONNEES DU CENTRE DE FORMATION

##### BT CFA CAEN

16, rue de la Cotonnière

14000 Caen

: 02.31.29.10.50

@ : [caen@batimentcfanormandie.fr](mailto:caen@batimentcfanormandie.fr)

Site internet : [www.batimentcfanormandie.fr](http://www.batimentcfanormandie.fr)



#### CONTACTS DU CENTRE DE FORMATION

Accueil :

Mme Océane VOISIN

Directeur :

Conseillère Jeune et Entreprises :

Référente handicap :

Mme Nathalie BRAUD, M. Quentin LEMOINE,

M. Laurent CHARPENTIER

Mme Florence SASSIER

Mme Karine MOTARD

#### HORAIRES D'OUVERTURE DU CENTRE DE FORMATION

Le **BT CFA CAEN** est ouvert au public :

Du lundi au jeudi : 8h00 - 12h30 ; 13h00 - 17h30

Le vendredi : 8h00 - 12h30 ; 13h00 - 16h30

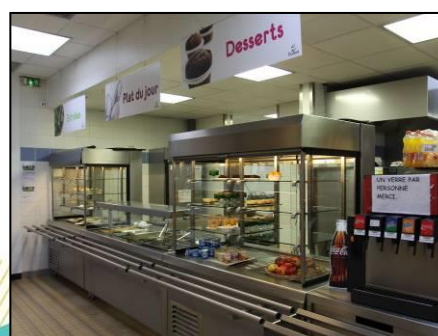
#### RESTAURATION

Un restaurant est à votre disposition dans l'enceinte du centre de formation.

Horaires d'ouverture du self :

Le lundi : de 12h30-13h45 et de 19h00-19h30

Paiement de la restauration / internat à 08h30





## ACCES AU CENTRE DE FORMATION

### En voiture depuis Paris :

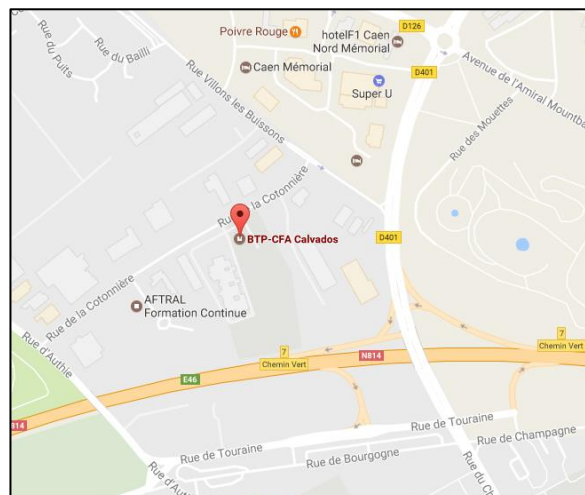
Sur N814, prendre (**sortie n°7**) D401, (Saint Contest, Creully, Couvrechef, Unicité) et rester à droite.

Continuer sur D401, Boulevard Maréchal Juin.

Au rond point prendre la 4<sup>ème</sup> sortie (**faire demi tour**). Prendre la 1<sup>ère</sup> à droite : Rue de Villons les Buissons.

Prendre la 1<sup>ère</sup> à gauche : Rue de la Cotonnière.

A 200 m 1<sup>ère</sup> à gauche, dans le centre de formation, un parking est à votre disposition.



### En voiture depuis Cherbourg :

Sur N814, prendre (**sortie n°7**) D401, (Caen, Chemin vert, Saint Contest, Creully). A la sortie rester à droite, direction Rue de Touraine.

Au bout de la Rue de Touraine, prendre à droite direction Rue d'Authie. Après le pont, prendre à droite Rue de la Cotonnière. A 800 m prendre à droite, dans le centre de formation un parking est à votre disposition.

### Depuis l'aéroport :

Arrivée **aéroport de Carpiquet**, prendre un taxi. (Temps 10 mn).

### Depuis la gare :

**Prendre un taxi ou les transports en commun.** Tramway le tram en direction de Caen Campus 2, Quatrans ou Hérouville Saint-Clair. Descendre arrêt Bernières. De là, prendre la ligne 20 en direction Jacques Cartier ou Rots Bonny Descendre arrêt Cotonnière. Le site de formation est en face de l'arrêt du bus. (Temps 25mn).

Possibilité de prendre la ligne 1 en direction de Caen Chemin Vert. Descendre au terminus de la ligne Caen Chemin Vert (Temps 20mn)

## SECURITE

### CONSIGNES EN CAS D'ACCIDENT

#### Vous êtes victime d'un accident bénin

- Avertissez votre formateur ou un membre de direction.
- Faites-vous soigner immédiatement afin d'éviter toutes complications.
- Le cas échéant, consulter votre médecin.

#### Vous êtes témoin d'un accident grave

- Ne déplacer pas la victime si vous n'êtes pas secouriste à moins qu'un danger grave et imminent la menace.
- Alerter immédiatement les secours.

#### Composition d'un kit d'urgence de l'infirmierie (ou atelier)

Le kit d'urgence contient le nécessaire de désinfection des mains, une couverture de survie, des gants, un masque, un pansement compressif et est rangé à l'infirmierie et/ou dans chaque atelier.

#### Le défibrillateur automatique externe

Vous le trouverez dans l'enceinte des bâtiments avec une signalétique DAE.



#### Délais d'intervention :

Il est recommandé d'utiliser un défibrillateur dans les 3 à 5 minutes qui suivent un arrêt cardiaque.

Le défibrillateur délivre un choc électrique à travers la paroi du cœur pour lui permettre de retrouver un rythme normal. Un note d'utilisation est délivré dans le défibrillateur.

- Se placer à genoux près de la victime, connecter les électrodes selon l'indication de l'emballage.
- Mettre en marche le défibrillateur.
- Positionner les électrodes de part et d'autre du cœur afin que le champ électrique le traverse,
- Déclencher le choc si le défibrillateur vous l'indique.
- Suivez les consignes du défibrillateur.
- Ne jamais arrêter le défibrillateur, ni retirer les électrodes.

### CONSIGNES EVACUATION INCENDIE

1 – Donner l'alarme



2 – Prévenir la direction

3 – Appeler les sapeurs-pompiers



4 – Faire évacuer



5- Avant de quitter les lieux, fermer portes et fenêtres et s'assurer qu'il n'y pas plus personne dans les locaux

6 – Dans la fumée se baisser

7 – Ne jamais revenir en arrière



8 – Rejoindre le point de rassemblement



