

# LIVRET D'ACCUEIL DE L'APPRENANT



**BÂTIMENT CFA  
ROUEN**

*Le réseau de l'apprentissage BTP*

## INFORMATIONS GENERALES



L'association Bâtiment CFA NORMANDIE fait partie du réseau du CCCA-BTP, organisme national qui est le premier réseau de l'apprentissage en France avec 118 centres de formation de l'apprentissage du bâtiment et des travaux publics.

Depuis sa création, il y a 60 ans, le CCCA-BTP a formé plus de 2 000 000 de jeunes aux métiers de la construction.

L'association du Bâtiment CFA NORMANDIE est une association de loi 1901 qui a été fondée en janvier 2018. Sa principale mission est d'assurer la gestion des sept CFA Normands.

## POLES DE COMPETENCES

**Gros Œuvre** : Maçon

**Bois** : Menuisier installateur et Fabricant – Constructeur Bois - Charpentier

**Traitement des Energies** : Installateur sanitaire et thermique – Maintenance des équipements thermiques et individuels – Technicien en énergie renouvelable – Electricien – Technicien en fluide et énergie domotique et bâtiment communicant - Maintenance et efficacité énergétique.

**Etude de la construction** : Technicien du Bâtiment Etude de la Construction.

**Couverture** : Couvreur Zingueur

**Finition** : Peintre applicateur de revêtements – Carreleur – Solier moquettiste – Plâtrier plaquiste

**Métallerie** : Métallier

**Etude et encadrement** : Aménagement et Finition du bâtiment — Etude et économie de la construction – Maintenance des systèmes - Technicien Constructeur Bois – Technicien du bâtiment Organisation et réalisation du Gros Œuvre.



## UNE EQUIPE A VOTRE DISPOSITION

### EQUIPES DE DIRECTION

BT CFA ALENCON	BT CFA CAEN	BT CFA COUTANCES	BT CFA DIEPPE	BT CFA EVREUX	BT CFA LE HAVRE	BT CFA ROUEN
Directeur M. BILLY	Directeur M. LANCIEN	Directrice Mme SEILLIER	Directeur Mme BERIOUCHE	Directeur M. ROUSSEAU	Directeur Mme BAZIRE	Directeur M. LE MEN
Assistante de Direction Mme GENIN PETRON	Assistante de Direction Mme BENICHON	Assistante de Direction Mme VAUGON	Assistante de Direction Mme LE GOFF	Assistante de Direction Mme LIONNAIS	Assistante de Direction Mme LE BRUN	Assistante de Direction Mme HERVO

### INFORMATIONS UTILES

#### COORDONNEES DU CENTRE DE FORMATION

##### BT CFA ROUEN – ESPACE LANFRY

1060 Avenue Isaac Newton

76800 Saint Etienne du Rouvray

☎ : 02.32.81.40.40

@ : rouen@batimentcfanormandie.fr

Site internet : <https://www.batimentcfanormandie.fr/>

#### CONTACTS DU CENTRE DE FORMATION

Accueil : Mmes Roxanne BLOYET, Anne GRANDVAL et Delphine LEMAIRE

Directeur : M. Stéphane LE MEN

#### HORAIRES D'OUVERTURE DU CENTRE DE FORMATION

Le **BT CFA ROUEN** est ouvert au public :

Du Lundi au vendredi : de 8h00 – 17h15

#### RESTAURATION

Un restaurant est à votre disposition dans l'enceinte du centre de formation.





Horaires d'ouverture du self

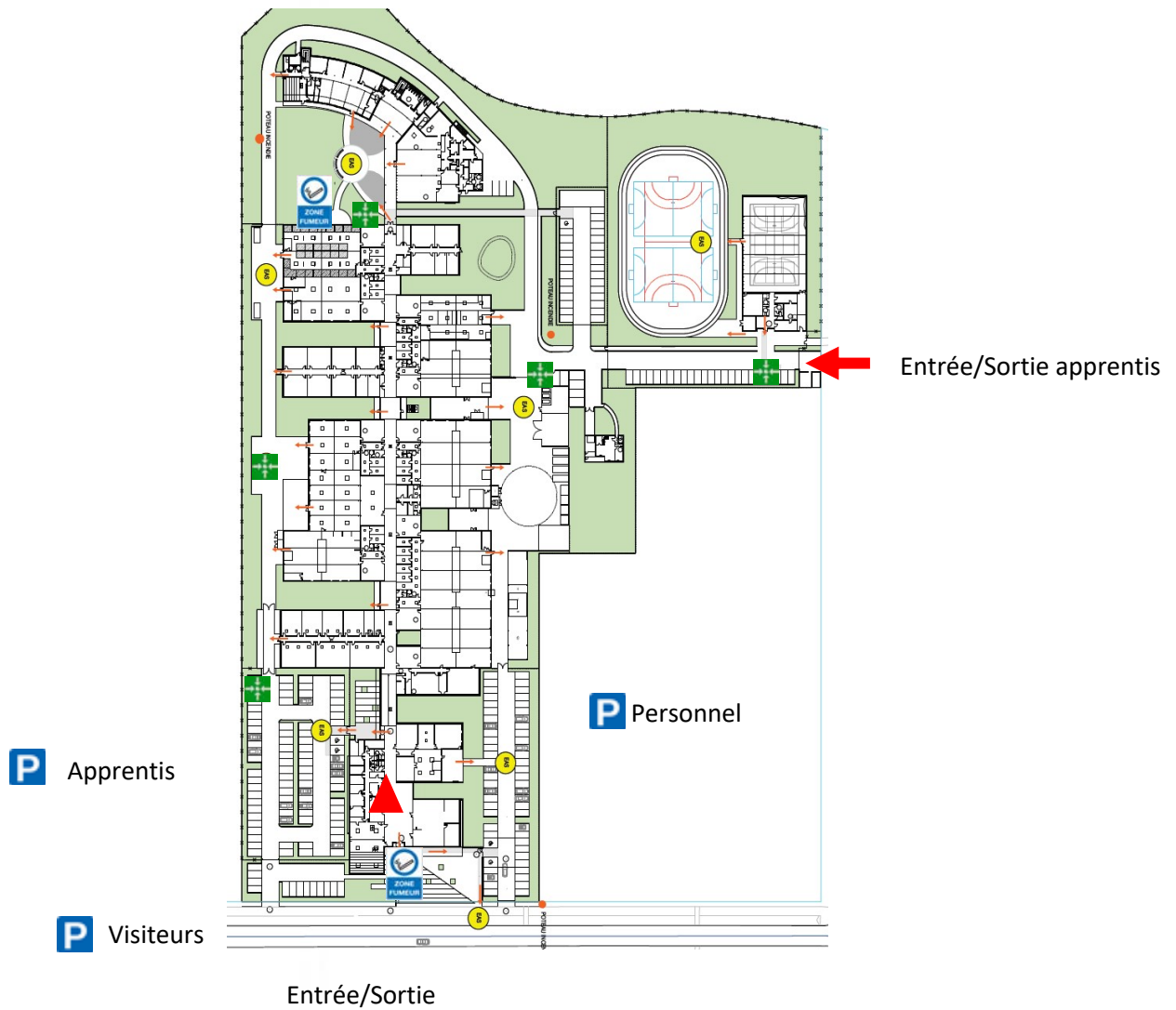
- Matin : 7h00 – 8h15
- Midi : 12h00 – 13h00
- Soir : 19h00 – 19h45

## STATIONNEMENT

Un parking est à disposition dans l'enceinte du centre de formation. Les véhicules doivent être stationnés dans le sens du départ.

### PLAN DU CENTRE DE FORMATION

-  Point de rassemblement
-  Zone fumeur
-  Parkings
-  Accueil du CFA



## ACCES AU CENTRE DE FORMATION

### En voiture depuis Rouen :

Prendre la n 338 (Sud 3) en direction l'A13 Sortie Technopole du Madrillet.

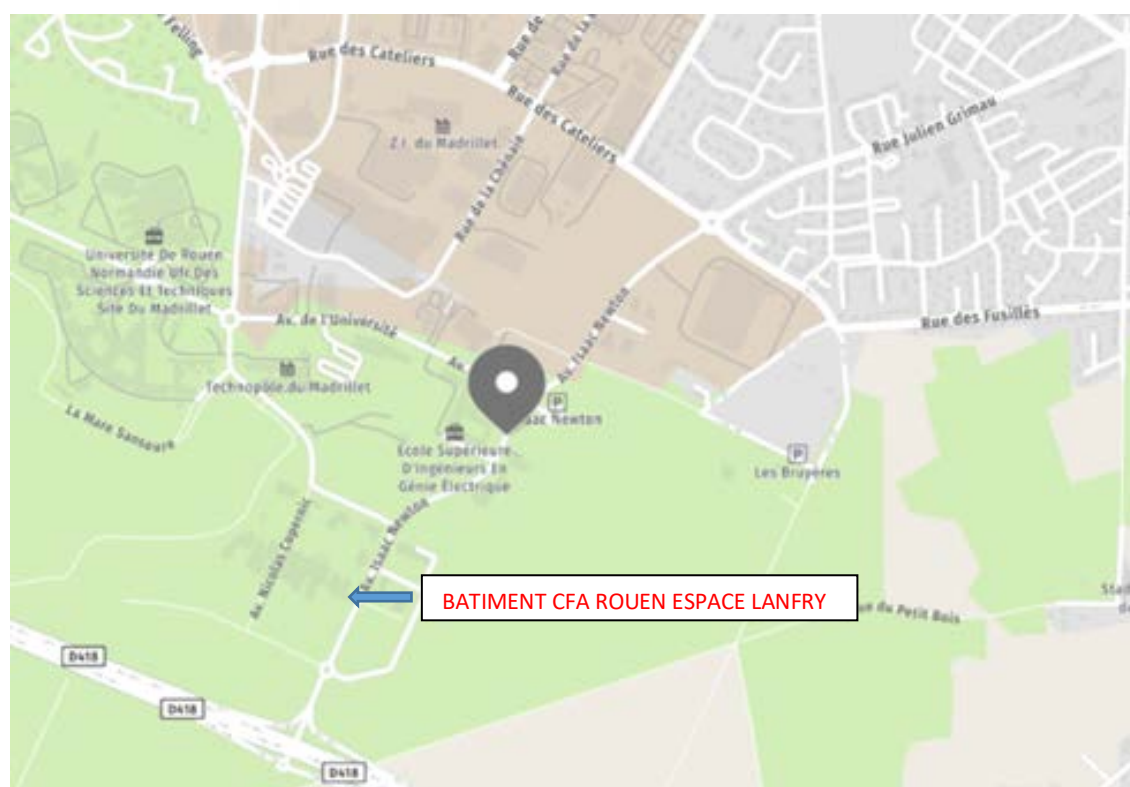
Au rond-point, prendre la 2nde sortie: Avenue Isaac Newton

### En voiture depuis Elbeuf :

Prendre A13 en direction de Rouen.

Prendre sortie en direction de Technopole du Madrillet.

Au rond-point, prendre la 2nde sortie: Avenue Isaac Newton



## SECURITE

### CONSIGNES EN CAS D'ACCIDENT

#### Vous êtes victime d'un accident bénin

- Avertissez votre formateur ou un membre de direction.
- Faites-vous soigner immédiatement afin d'éviter toutes complications.
- Le cas échéant, consulter votre médecin.

#### Vous êtes témoin d'un accident grave

- Ne déplacer pas la victime si vous n'êtes pas secouriste à moins qu'un danger grave et imminent la menace.
- Alerter immédiatement les secours.

#### Composition d'un kit d'urgence de l'infirmerie (ou atelier)

Le kit d'urgence contient le nécessaire de désinfection des mains, une couverture de survie, des gants, un masque, un pansement compressif et est rangé à l'infirmerie et/ou dans chaque atelier.

#### Le défibrillateur automatique externe

Vous le trouverez dans l'enceinte des bâtiments avec une signalétique DAE.



#### Délais d'intervention :

Il est recommandé d'utiliser un défibrillateur dans les 3 à 5 minutes qui suivent un arrêt cardiaque.

Le défibrillateur délivre un choc électrique à travers la paroi du cœur pour lui permettre de retrouver un rythme normal. Un note d'utilisation est délivré dans le défibrillateur.

- Se placer à genoux près de la victime, connecter les électrodes selon l'indication de l'emballage.
- Mettre en marche le défibrillateur.
- Positionner les électrodes de part et d'autre du cœur afin que le champ électrique le traverse,
- Déclencher le choc si le défibrillateur vous l'indique.
- Suivez les consignes du défibrillateur.
- Ne jamais arrêter le défibrillateur, ni retirer les électrodes.

### CONSIGNES EVACUATION INCENDIE

#### 1 – Donner l'alarme



#### 2 – Prévenir la direction

#### 3 – Appeler les sapeurs-pompiers



#### 4 – Faire évacuer



#### 5- Avant de quitter les lieux, fermer portes et fenêtres et s'assurer qu'il n'y pas plus personne dans les locaux

#### 6 – Dans la fumée se baisser

#### 7 – Ne jamais revenir en arrière



#### 8 – Rejoindre le point de rassemblement



